

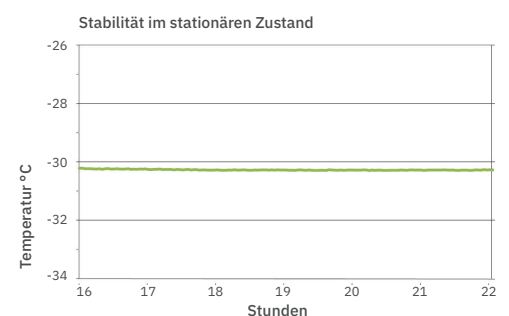
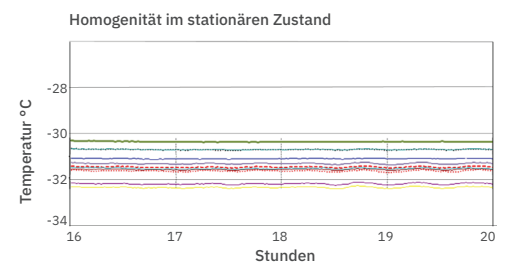
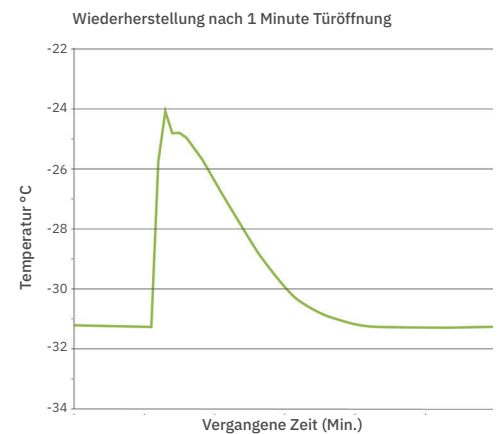
Anwendung, Leistung und elektrische Daten	
Anwendung	Präzise Temperaturlagerung für Anwendungen in der biopharmazeutischen und biowissenschaftlichen Forschung
Lagervolumen	150 Liter
Temperaturbereich	-15 °C bis -30 °C
Sollwert	-30 °C
Elektrische Leistung	115 V 60 Hz 220-240 V 50/60 Hz
Maximale Stromstärke	4,1 A 2,0 A
Facility Supply Rating	Abzweigstromkreis mit Erdung, der den Nennwerten von Steckern/Kabeln sowie den örtlichen Sicherheitsvorschriften und -anforderungen entspricht 110-120 V AC: 15 A (mindestens) 220-240 V AC: 10 A (mindestens)
Länge des Netzsteckers/Netzkabels	NEMA 5-15, für Krankenhäuser geeignet 115 V, 60 Hz, 2,4 bis 3,0 m Erkundigen Sie sich nach zusätzlichen Stecker-/Kabeloptionen
Zertifizierung/Agenturverzeichnis	QPS (zertifiziert nach UL- und CSA-Standards) IEC/UL61010-2-011: 2016 IEC 61010-1:2010, AMD1:2016
Energy Star	Ja, ENERGY STAR®-zertifizierter Hochleistungs-Gefrierschrank
ADA-konform	Ja, passt unter die ADA-konforme Standard-Arbeitsplatte
Verwendung im Innen-/Außenbereich	Nur für den Einsatz im Innenbereich, gewerblich
Anwendungsumgebung	Nicht korrosiv, nicht entflammbar, nicht-explosiv
Umgebungstemperatur im Betrieb	+15 °C bis +32 °C

Kühlung	
Kühlsystem	Luftgekühltes Kompressorsystem mit VCC-Technologie für Kohlenwasserstoffe
Kompressor	Hermetisch, variable Drehzahl (VCC). Nenndrehzahlbereich: 1.600-4.000 U/min
Kondensatortyp	Luftgekühlte Rippen und Rohre, versiegelt
Erweiterungsgerät	Röhrchen verschließen
Verdampfer-Typ	Direktexpansion, Luftkühlung durch Rippen und Rohre
Abtaumethode	Automatisch
Kühlmittel	R290, natürliches Kohlenwasserstoff-Kältemittel in Übereinstimmung mit EPA SNAP- und EU F-Gas-Vorschriften

Steuerungs-/Konfigurationseinstellungen	
Benutzeroberfläche	LED-Digitalanzeige, °C oder °F
Netzschalter	Ein/Aus
Steuerungstyp	Mikroprozessor mit Touchscreen-Eingabe und Display
Sicherheit	Abschließbare Außentür, abschließbare Innenschubladen als Zubehör erhältlich
Steuersensor	RTD, Edelstahl
Kommunikationsanschluss	Fernalarm-Kontakte
Alarm bei Stromausfall	Ja
Alarmer „Hoch/Niedrig“	Ja, vollständig einstellbar
Türriegel-Alarm	Ja, vollständig einstellbar
Temperaturalarm für Kondensator	Ja, vollständig einstellbar
Min./Max.-Temperatur	Ja, anzeigen und zurücksetzen
Temperaturüberwachung	Ja, 118-ml-Flasche (4 oz) mit Schraubverschluss
Batterie-Backup	Ja, 9 V, nicht wiederaufladbar, Lithium

Leistungsmerkmale (normale Betriebsbedingungen)	
Gleichförmigkeit °C	+/-2,0
Wiederherstellung auf 29,5 °C innerhalb von 1 Minute nach Türöffnung min	23
Stabilität °C	0,1
Energieverbrauch kWh/Tag	3,99
Geräuschemission dB	46
Wärmeabgabe BTU/h	1.701
Abkühlzeit auf -30 °C min	70

Alle Leistungsdaten des 142-Liter-Gefrierschranks, 25 °C Umgebungstemperatur, -30,0 °C



Abmessungen und Aufbau	
Innenmaße (B x H x T)	496 x 505 x 580 mm
Außenmaße (B x H x T)	610 x 798 x 678 mm *Zusätzliche 6,4 cm Höhe bei Verwendung der optionalen Rollen
Außenmaße insgesamt (B x H x T)	616 x 809 x 721 mm *Mit Nivellierfüßen, Türgriff, Benutzeroberfläche und Zugangsklappen. *Maximale zusätzliche Höhe mit Nivellierfüßen auf höchster Ebene oder installierten Rollen beträgt 51 mm
Isolierung	Dämm- und Schaumstoffe in Übereinstimmung mit EPA SNAP- und EU F-Gas-Vorschriften
Äußere/innere Ausführung	Bakterienresistente Pulverbeschichtung
Tür	Volltür, kann vor Ort gewechselt werden
Zugangsanschluss	Hinterer Zugangsanschluss für externe Überwachungsfühler (19 mm Durchmesser)
Stauraum innen (B x T)	2 belüftete, pulverbeschichtete Ablagen, verstellbar, 454 x 541 mm, maximale Belastbarkeit 46 kg pro Boden
Beweglichkeit	Leicht bewegliche, feststellbare Rollen
Nettogewicht	82 kg
Versandgewicht	110 kg
Anforderungen an den Geräteabstand	Mindestabstand von 76 mm hinter dem Gerät für Stecker/Kabel und Funktionszugang Durch Belüftung an der Vorderseite ist kein Abstand nach oben oder zur Seite erforderlich
Verfügbares Zubehör	Fernalarm, Adapterkit für Fernverriegelung, seismische Boden- und Wandhalterungen, Stapelkit, Sockel, Ablagefächer, verschließbare Innenschubladen, Kalibrierungszertifikat, Temperaturvalidierung, Validierungsleitfaden (IQ/OQ), erweiterte Garantie
Kalibrierungszertifikat	Ja, optional erhältlich, erstellt mit einem nach ISO 17025 zertifizierten, rückverfolgbaren NIST-Thermometer
Garantie	3 Jahre Garantie auf den Kompressor, 2 Jahre Garantie auf Teile, 1 Jahr Garantie auf Arbeitsleistung. (Außerhalb der USA/Kanada: Bitte wenden Sie sich an Ihren örtlichen Vertreter für Informationen zur Arbeitsleistungsgarantie.)

