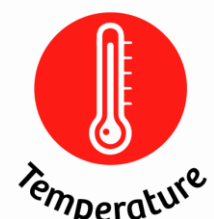


Infrarot Kalibrator (+ 30 °C ...+ 130 °C)

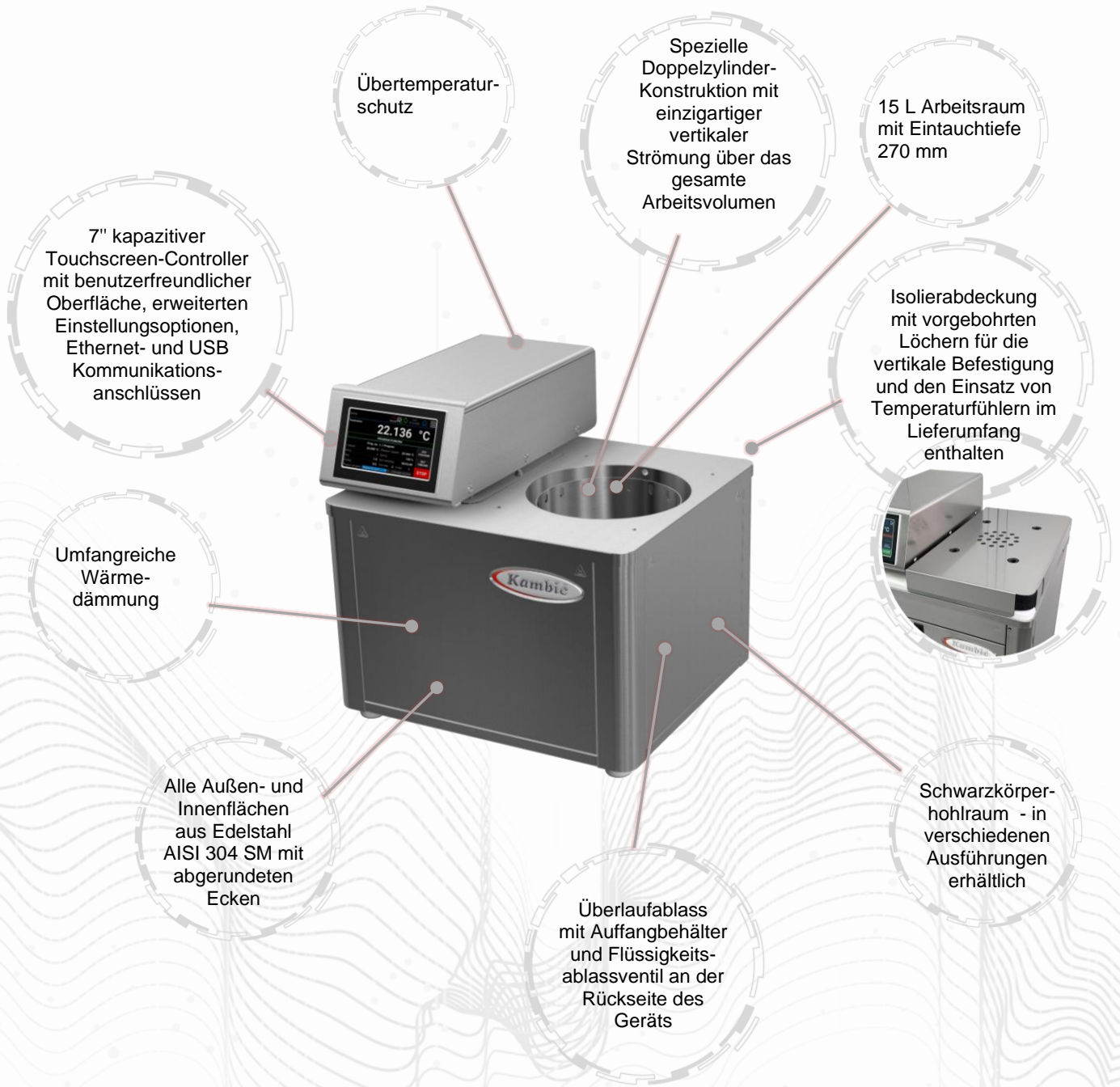
Modell:
OB-15/2 BBC

Spezielle Kalibrierbäder - metrologische Leistung:

- Schwarzkörper-Strahler mit einem Emissionswert von höher als 0,99 bei einem Einsatz im Flüssigkeitsbad
- Einbaufertiges Referenz-PRT oder SPRT zur Überwachung der Flüssigkeitsstabilität
 - Auswahl an (maßgeschneiderten) Schwarzkörper-Hohlraumstrahlern verfügbar
- Messtechnische Einheitlichkeit und Stabilität im mK-Bereich
 - Einsatzbereit als Labor-Tischgerät



Beschreibung:



Optionen für Schwarzkörperhohlraum:



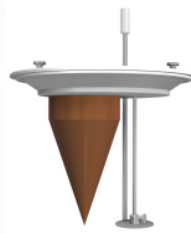
BB - EXERGEN



BB-CN



BB - CN+EXERGEN



BB - ASTM

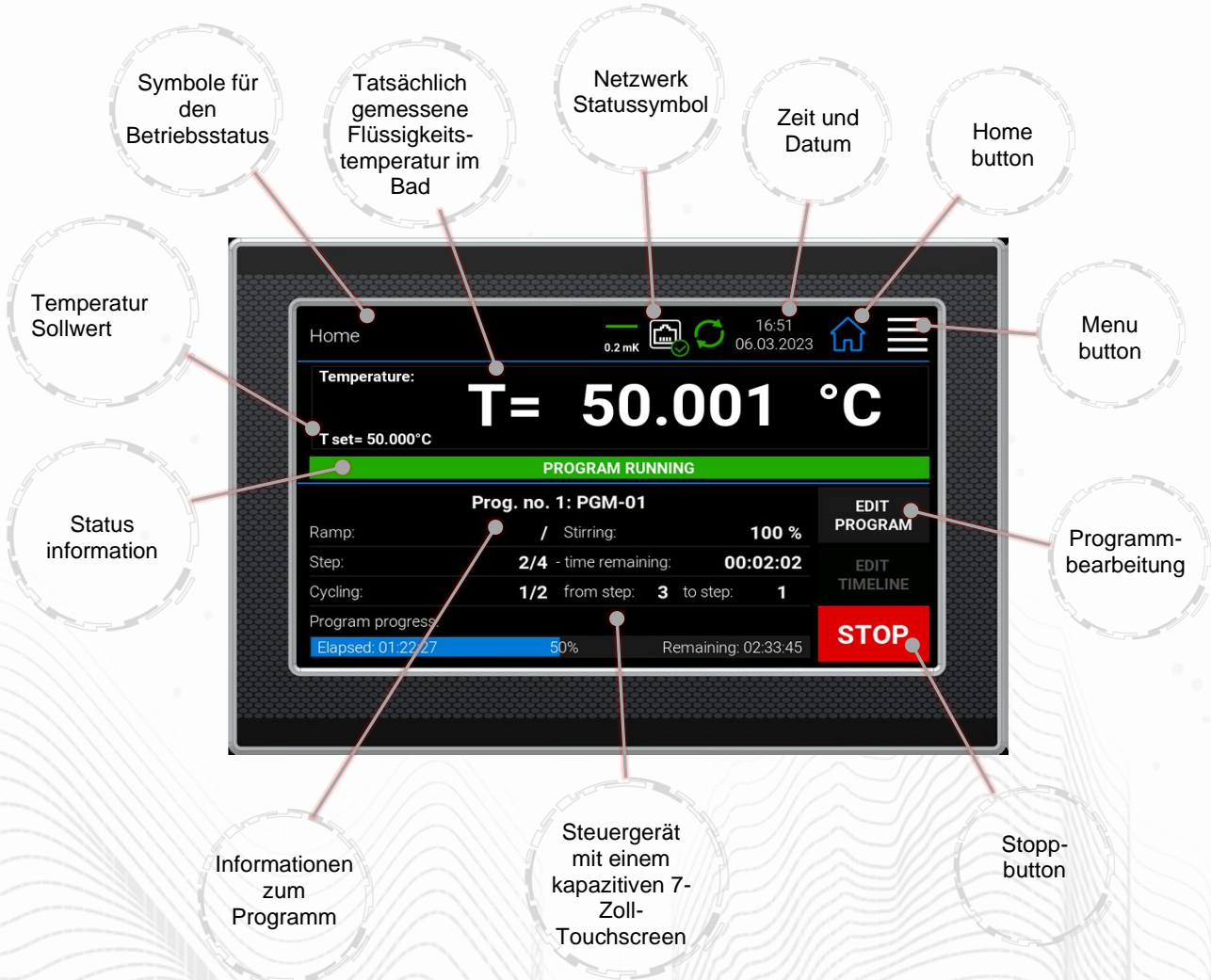


BB - JIS T

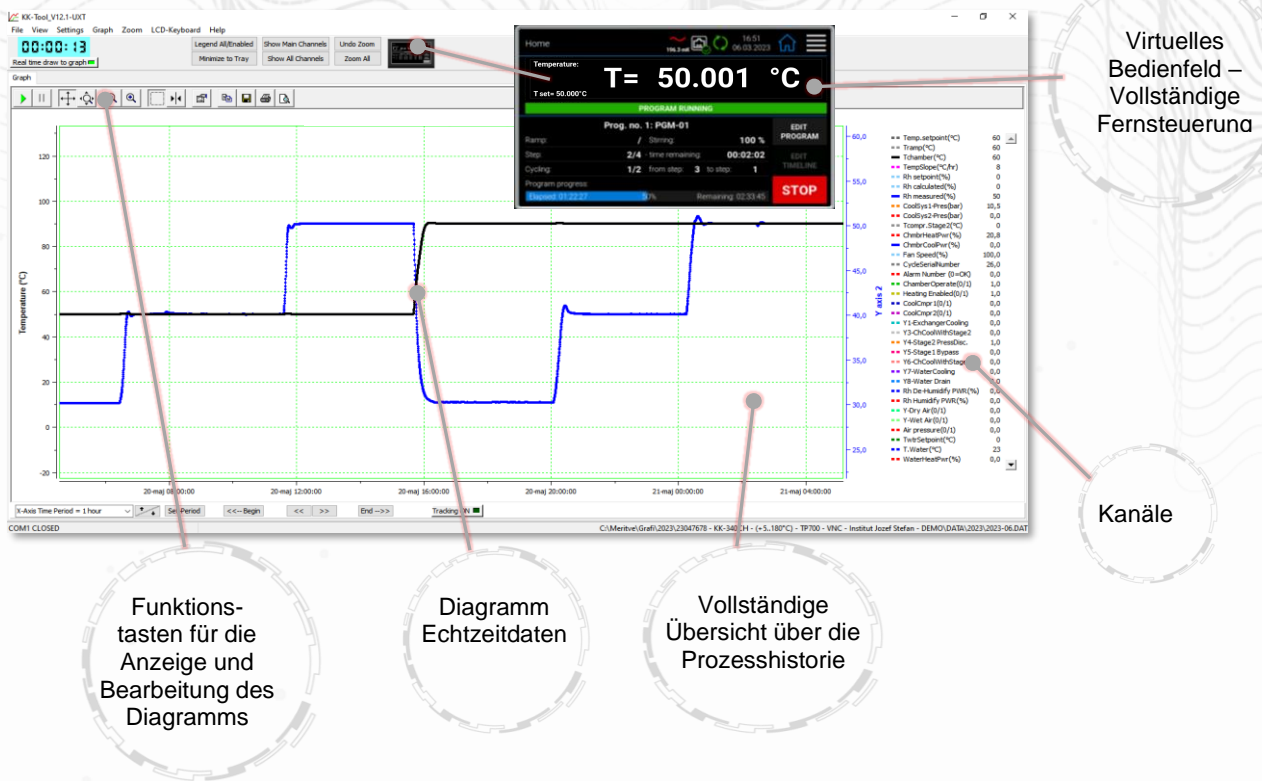


BB - EN


Touch-Display mit erweiterten Steuerungsfunktionen:



OB-Tool Software für PC (kostenlos - im Lieferumfang jedes Gerätes enthalten):



Technische Daten:

	OB-15/2
	
Außenmaße (BxHxT) [mm]	534 x 545 x 474
Innenmaße (Durchmesser x Eintauchtiefe) [mm]	Ø 225 x 270
Volumen [L]	~ 15
Flüssigkeitsmenge für den Betrieb [L]	20
Temperaturbereich [°C]	+ 30 °C ... + 130 °C <i>*(0 °C ... 130 °C bei Anschluss an einen Umlaufkühler)</i>
Auflösung der Temperaturanzeige [°C]	0.001
Auflösung Temperatursollwert [°C]	0.001
Temperaturstabilität [°C]	± 0.002 @ 30 °C ± 0.002 @ 37 °C ± 0.002 @ 50 °C ± 0.003 @ 70 °C ± 0.003 @ 100 °C
Temperaturungleichförmigkeit [°C]	± 0.007
Heizrate	~ 1 Stunde (+ 40 °C ... + 100 °C)
Kühlrate	N/A (natürliche Kühlung)
Temperaturregelung	PID
Geräuschpegel [dBA]	< 48
Kühlung	Natürliche Kühlung <i>*(Vorbereitet für den Anschluss an einen Umluftkühler)</i>
Stromversorgung	230 V 50/60 HZ (± 10 %)
Wattleistung [W]	1100
Interface	Ethernet, USB
Auffangbehälter für Überlauf	Inklusive
Gewicht [kg]	~ 41

* Alle Leistungen in kontrollierter Umgebung = 22 °C ± 3 °C!

* Zubehör kann die Leistung beeinträchtigen!

*OB-15/2 BB Leistungsdaten mit Flüssigkeit KDC 200.50

* Alle Angaben beziehen sich auf das Bad und die Flüssigkeit (nicht zum Schwarzkörperhohlraum)

Zubehör:

-- Halterung für Flüssigkeitsthermometer



- Vertikale Befestigung



- Verstellbare Mehrfachsondenhalterung



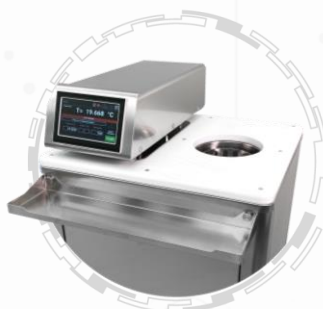
-- Externe Pegelanzeige für Flüssigkeitsthermometer



-Zusätzlicher Deckel



-Wegklappbares Regal



- Abzugshaube

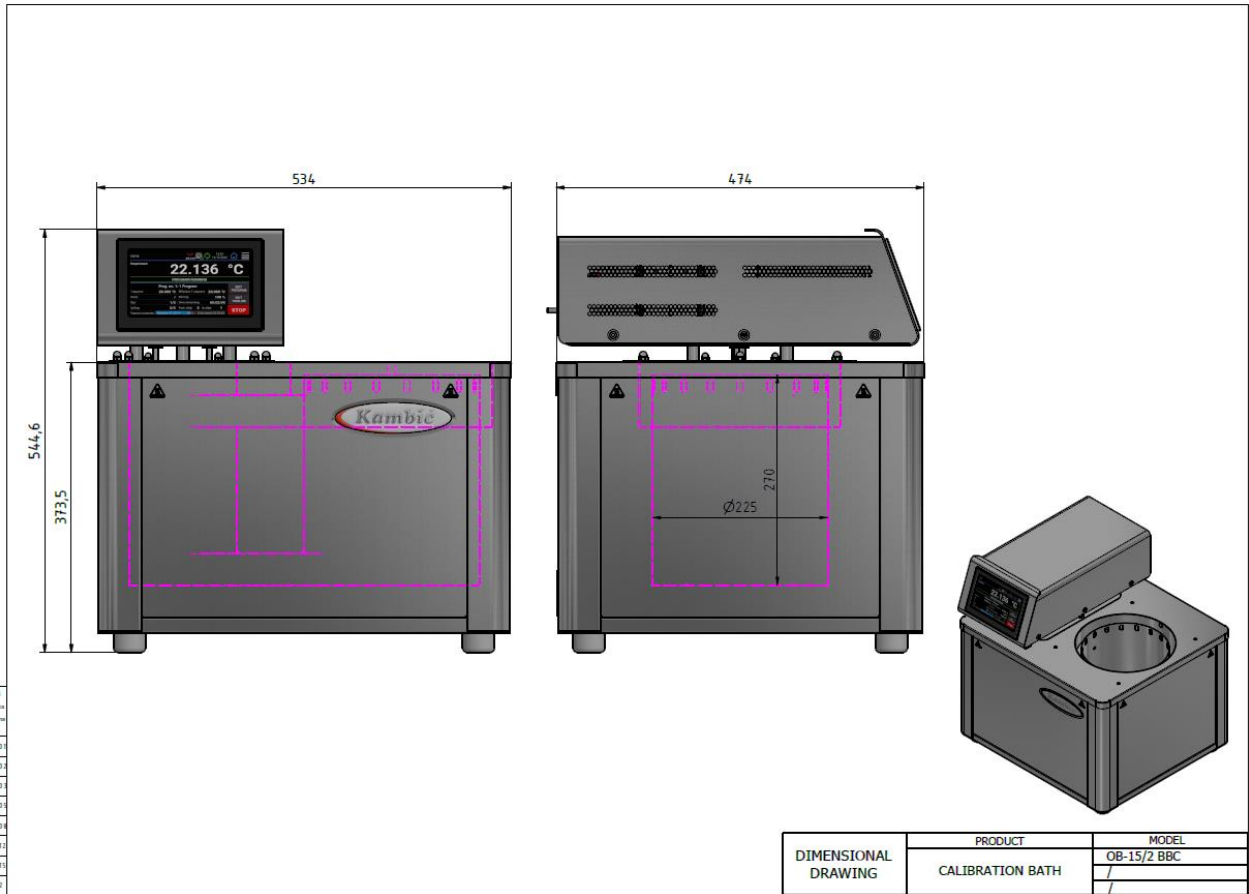


- Kalibrierzertifikat



Bestellinformationen und Zubehör:

Beschreibung	Bestellnummer
Kalibrierbad OB-15/2 BBC	1925
Schwarzkörperhohlraum ASTM standard (vertikaler Einsteckflansch)	2975
Schwarzkörperhohlraum ASTM standard (vertikaler Einsteckflansch)	2976
Schwarzkörperhohlraum ASTM standard (vertikaler Einsteckflansch)	2977
Schwarzkörperhohlraum ASTM standard (vertikaler Einsteckflansch)	2978
Schwarzkörperhohlraum ASTM standard (vertikaler Einsteckflansch)	2979
Schwarzkörperhohlraum ASTM standard (vertikaler Einsteckflansch)	/
Kalibrierzertifikat – performed by Kambic	1719
Kalibrierzertifikat (accredited ISO/IEC 17025:2017)	1777
Externer Flüssigkeitsstand für LIG	1655
Vertikale Halterung	1657
Einstellbare Mehrfachsondenhalterung	1733
Halterung für Flüssigkeitsthermometer	1735
Lokaler Dunstabzug mit Ventilator	1656
Wegklappbares Regal	1658
Schwarze Flanschabdeckung für die Gehäusemontage (für den Betrieb ohne schwarzen Gehäusehohlraum)	2118
Zusätzlicher Deckel OB-15/2	2116
Zusätzlicher seitlicher Isolierdeckel für OB-15/2	2117
Silikonöl - Flüssigkeit KDC 200.50 (+ 30 °C ...+ 278 °C)	631
Silikonöl - Flüssigkeit KDC 200.05 (- 40 °C ...+ 130 °C)	645



Schwarzer-Körper-Hohlraum:

1. Öffnung des Schwarzen Körpers
2. Öffnung des Referenzsensors
3. Höhenverstellbare Ablage für Referenzsensor
4. Schwarzkörper-Hohlraum



* Schwarzer-Körper-Hohlraum ist nicht im Lieferumfang der Basiseinheit enthalten. Er muss separat bestellt werden!